

# Uppföljning KPU60/75

Lägesrapport februari 2024

Pernilla Broberg & Johanna Sylvander

Företagsekonomi, Institutionen för Ekonomisk och Industriell utveckling

# I uppdraget ingår det att...

- ... formulera syfte och frågeställningar med uppföljning
- ... skapa en modell för hur data systematiskt ska samlas in och analyseras
- ... organisera och genomföra uppföljning
- ... bistå vid skrivandet av del- och slutrapport

## Syfte

→ Syftet med uppföljningen är att kartlägga de kortsiktiga och långsiktiga effekterna av KPU 60/75.

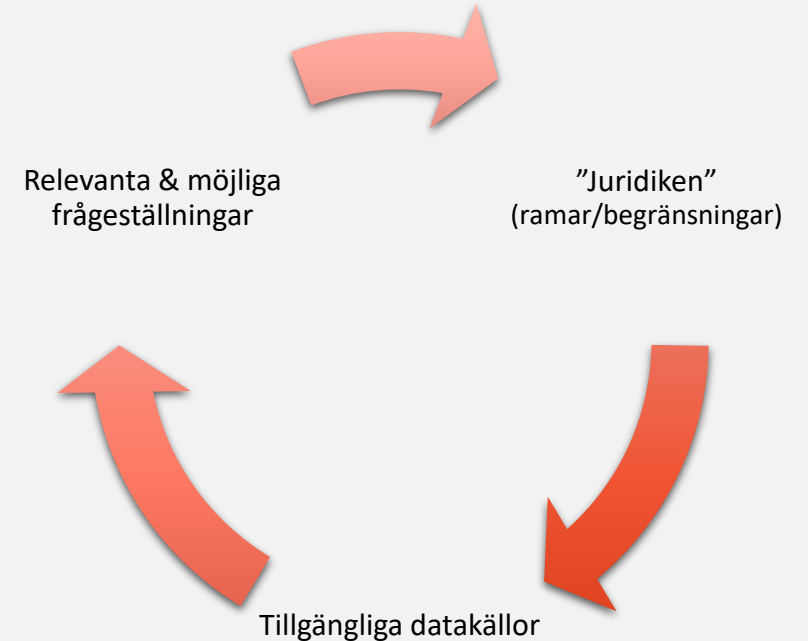
## Modellen inkluderar:

- 
- Beskrivning och förklaring av juridiska "ramar"
  - "Dokumentsamling"
  - Processbeskrivningar
  - Skapa mallar & enkäter
  - Databas(er) (i Excel)
    - Inklusiva beskrivningar & förklaringar
  - Data Skolverket från 99/00
  - Data UHR från HT11
  - Data framåt för modellens olika delar så långt uppföljningen pågår

# Data: access och hantering ("juridiken")

- Hänsyn till:
  - Hantering av personuppgifter / känsliga personuppgifter
  - Regler för lagring av data/arkivering
  - LADOK-förordningen
- Bearbetning av data **inom försöksverksamheten**
  - Allmänt intresse → Laglig grund (samtycke behövs inte)
- Offentlig data/statistik
  - LADOK-data: begränsat arbete för respektive lärosäte då nationell vy i Ladok kan användas
- Enkätdata (hanteras separat från övriga data)

Tillgänglig data möjliggör **jämförelser**  
(men begränsat till lärosäten inom försöksverksamheten)



Vilka frågor vill vi ställa?  
Vilka frågor får vi ställa?  
Vart/hur får vi svar på våra frågor?

# Frågeställningar

Innan utbildningen

Under utbildningen

Efter utbildningen

Vem söker KPU 65/70? Varför?

Hur ser prestationen ut?

Vilka får anställning/stannar som lärare i skolan?

Vilka vill bli lärare i skolan?

**Vilka söker till KPU 60/75?**

Vilka antas till lärarutbildningen?

**Vilka antas till KPU 60/75?**

**Varför ej behörig till KPU 60/75?**

Varför vill de som antas till lärarutbildningen bli lärare?

**Varför vill de som antas till KPU 60/75 bli lärare?**

Vilka stannar i/lämnar utbildningen?

**Vilka stannar i/lämnar KPU 60/75? (stannar/lämnar)**

Hur ser prestationen ut? (VFU, andel VG)

**Hur ser prestationen ut inom KPU 60/75? (VFU, andel VG)**

Vilka fullföljer utbildningen? (examen)

**Vilka fullföljer KPU 60/75? (examen)**

Hur uppfattas utbildningen av studenterna?

**Hur uppfattas KPU 60/75 av studenterna?**

Blir det fler lärare i skolan?

Vilka blir lärare i skolan?

**I vilken utsträckning får de med KPU 60/75-examen anställning som lärare i skolan?**

**Vilken effekt har KPU 60/75 på antal lärare i skolan?**

Vilka stannar i läraryrket?

**I vilken utsträckning stannar de med KPU 60/75-examen i läraryrket?**

# Datakällor

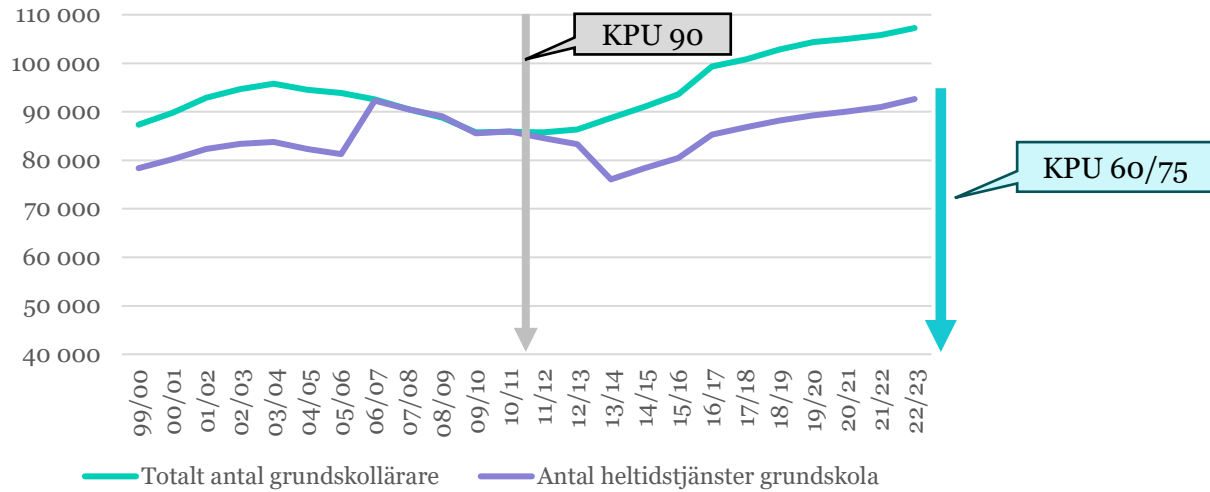
## Datakällor (förklaring)

1	Antagningsstatistik (UHR & UKÄ databaser)	Offentlig data
2	LADOK Resultat och genomströmning	Personuppgifter, data på individnivå
3	LADOK Bak- och framgrund	Personuppgifter, men data på aggregerad nivå
4	Alumnienkät	Offentlig data
5	Kursvärderingar	Offentlig data
6	Skolverkets databas (Sveriges officiella statistik)	Offentlig data
7	Enkät lärarstudenter (årlig)	Inom försöksverksamheten (annars samtycke)
8	Enkät representanter på respektive lärosäte	Inom försöksverksamheten
9	Enkät X år efter examen (årlig)	Inom försöksverksamheten (annars samtycke)
*	Jämförelse utanför försöksverksamheten delvis möjlig	

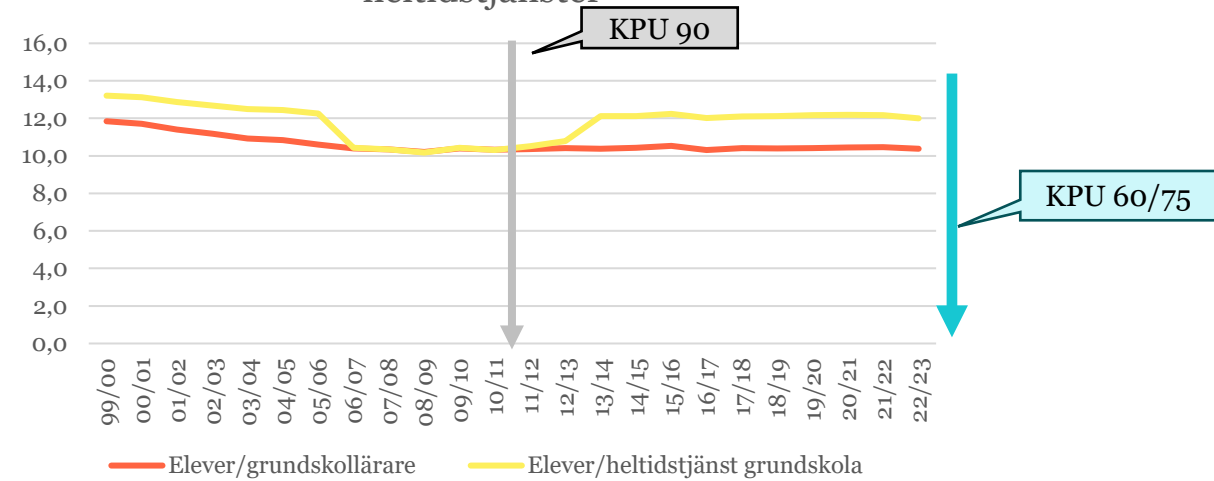
EXEMPEL

# Preliminära resultat

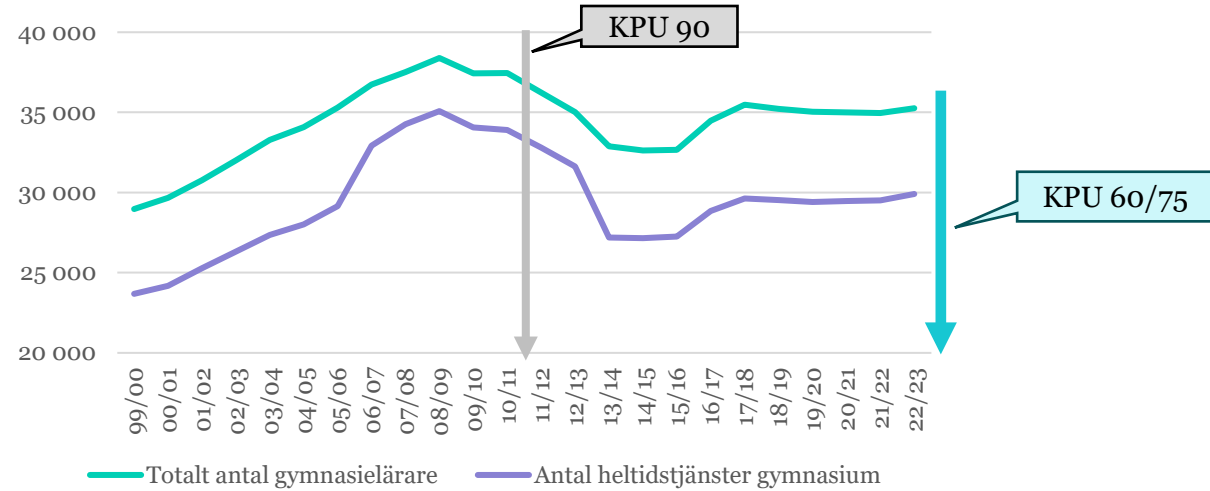
### Antal grundskolelärare och heltidstjänster



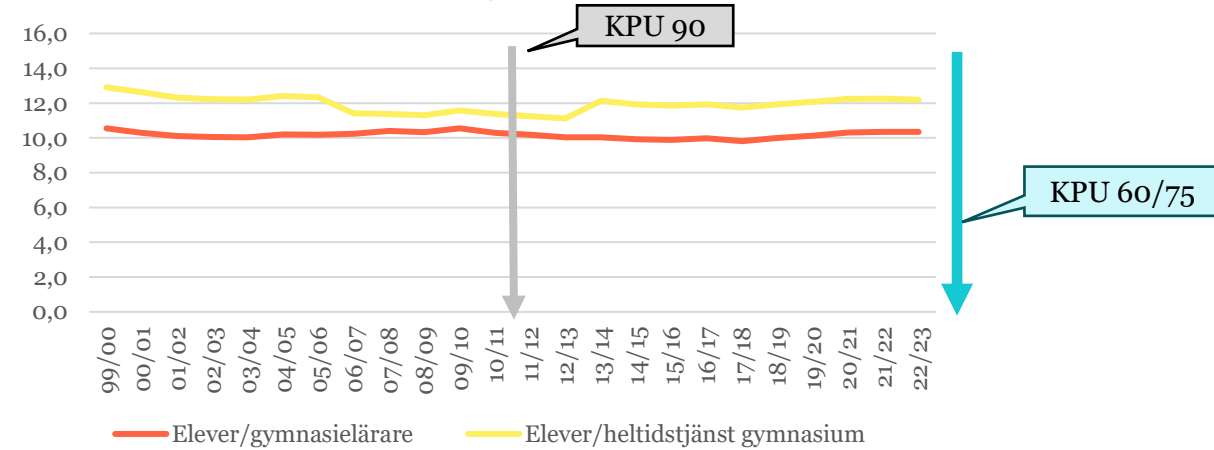
### Grundskoleelever per grundskolelärare och heltidstjänster



### Antal gymnasielärare och heltidstjänster

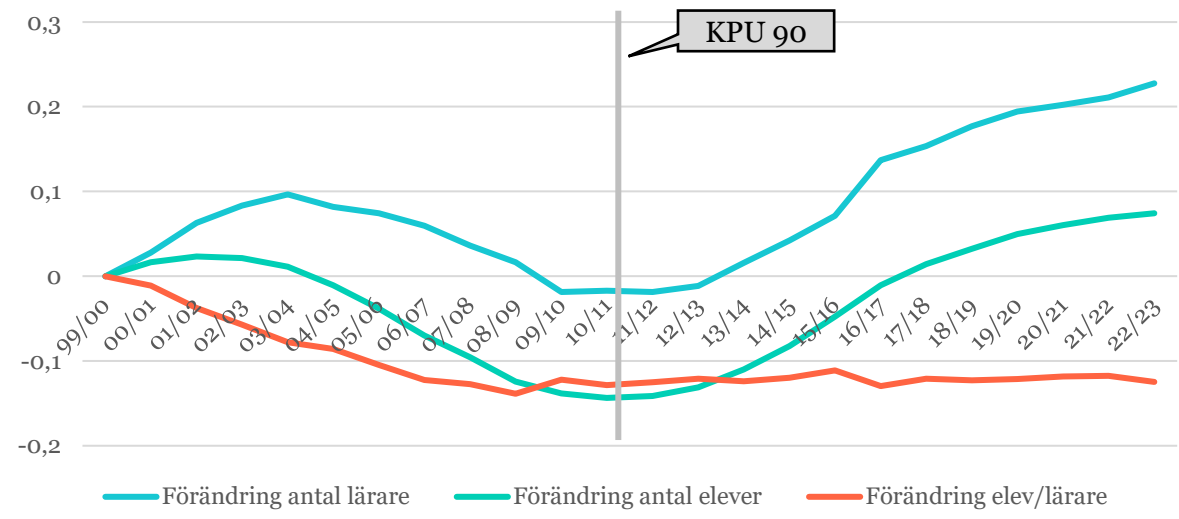


### Gymnasieelever per gymnasielärare och heltidstjänster



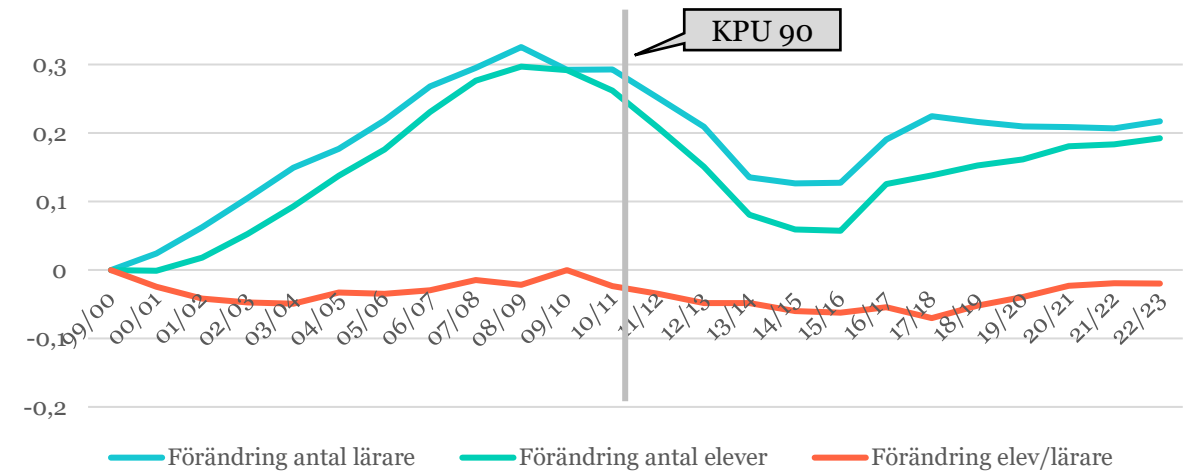


### Förändring av totalt antal grundskollärare och -elever jämfört med läsår 99/00 samt grundskolelever per lärare respektive läsår



Antal lärare behöver relateras till antal elever

### Förändring av totalt antal gymnasielärare och -elever jämfört med läsår 99/00 samt gymnasieelever per lärare respektive läsår

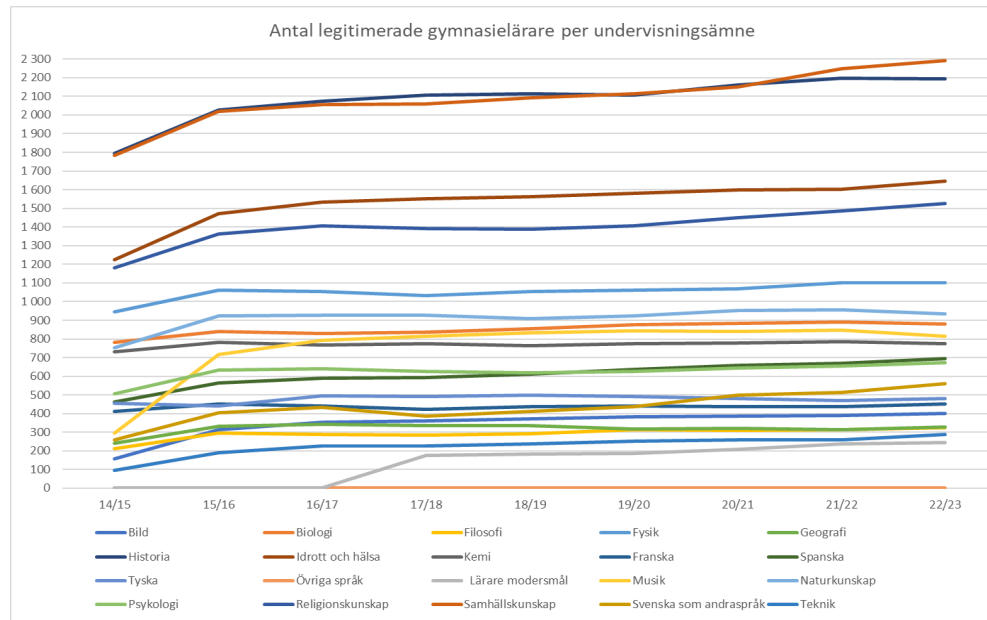
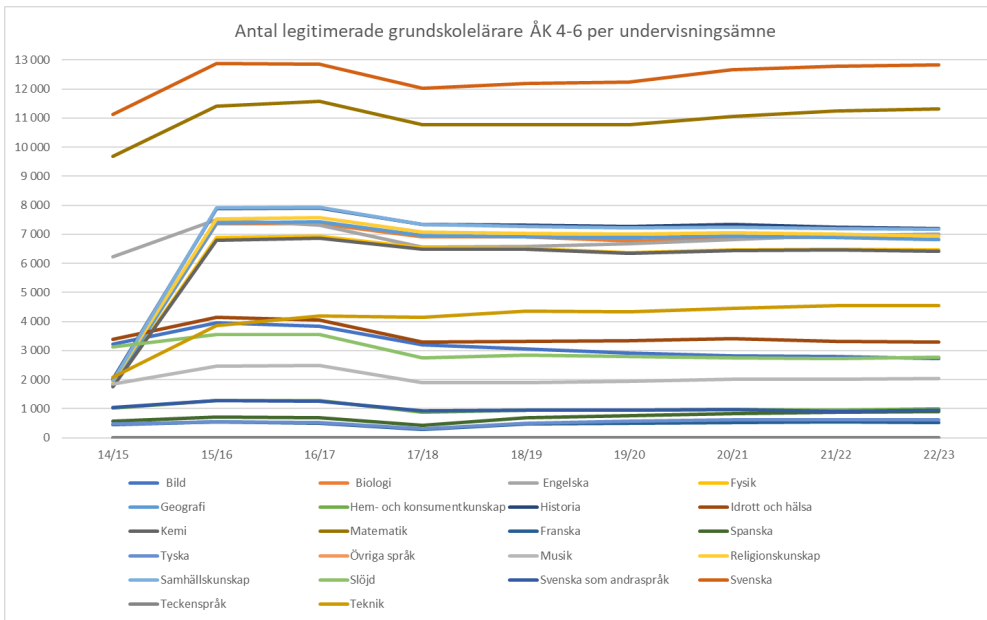
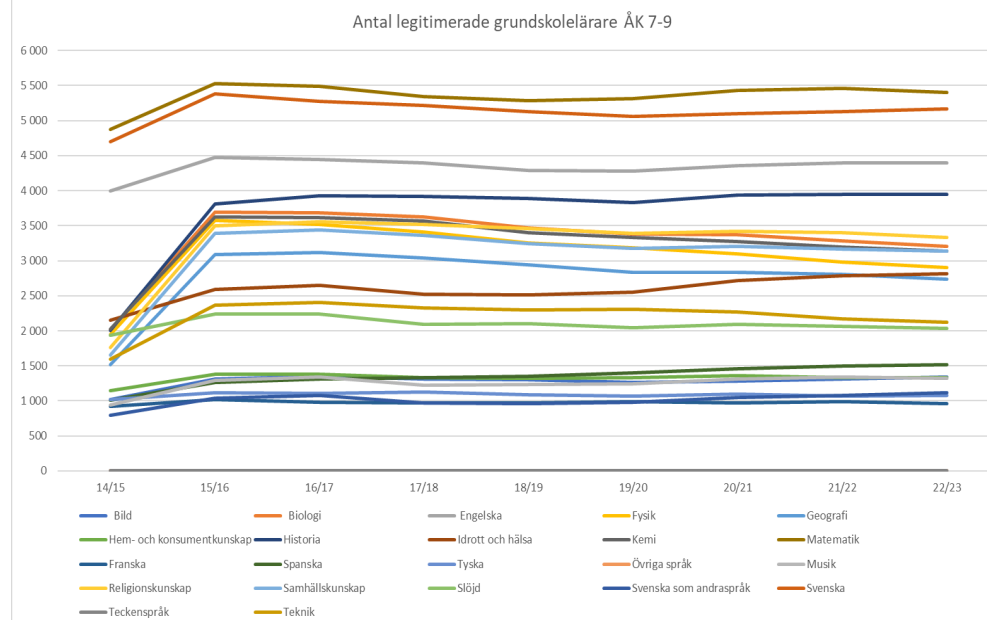
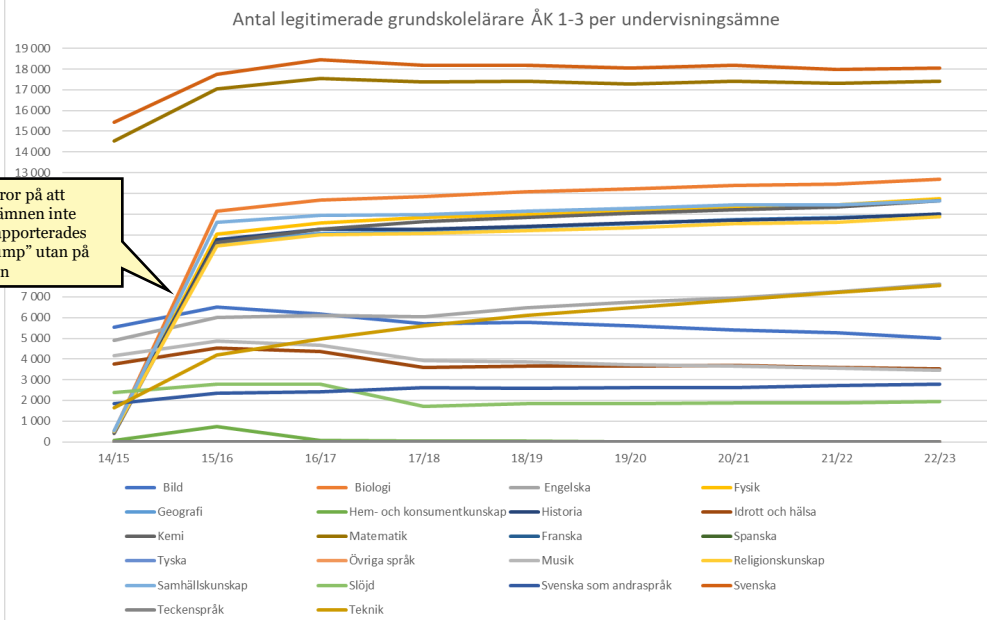


Antal elever per lärare (marginellt) förbättrats under tidsperioden

Grundskola: ifrån 11,8 elever per tjänstgörande lärare läsår 99/00 till 10,4 elever läsår 22/23

GY: ifrån 10,6 elever per tjänstgörande lärare läsår 99/00 till 10,3 elever läsår 22/23

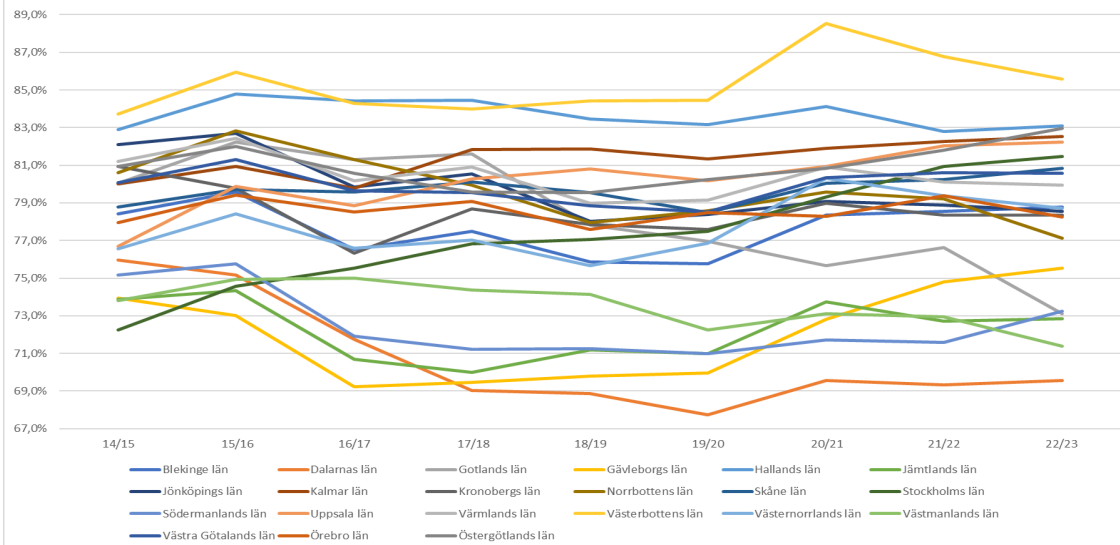




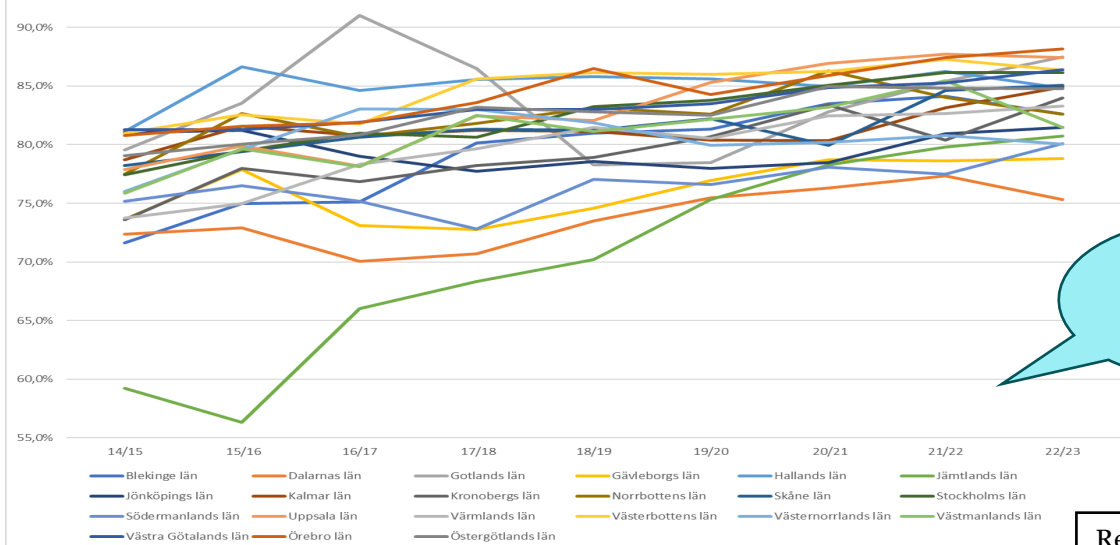
Relativt stabila kurvor sedan läsåret 15/16

Statistik på legitimerade lärare per ämne i olika ÅK

Andel legitimerade grundskollärare per län

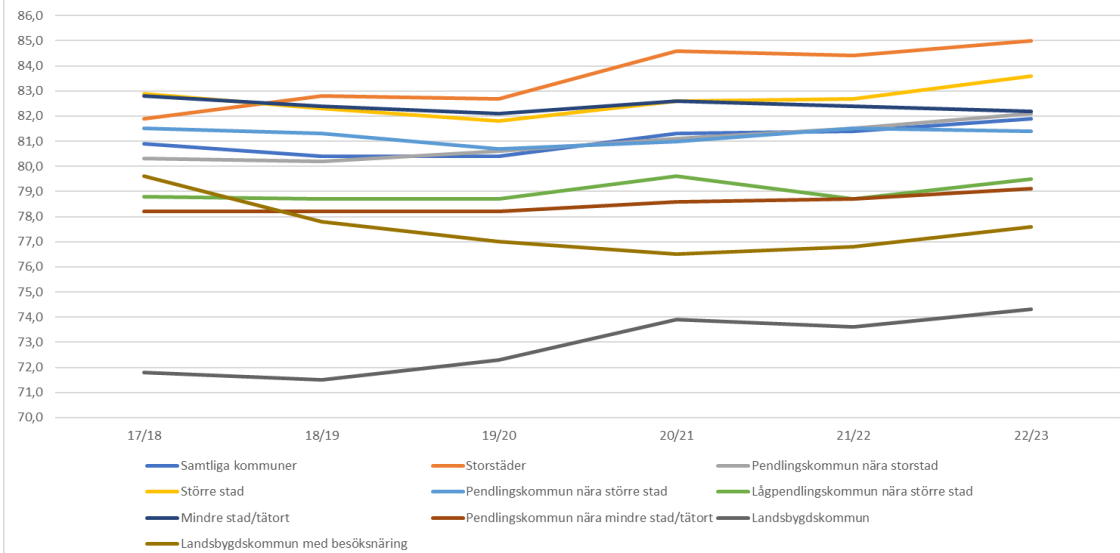


Andel legitimerade gymnasielärare per län

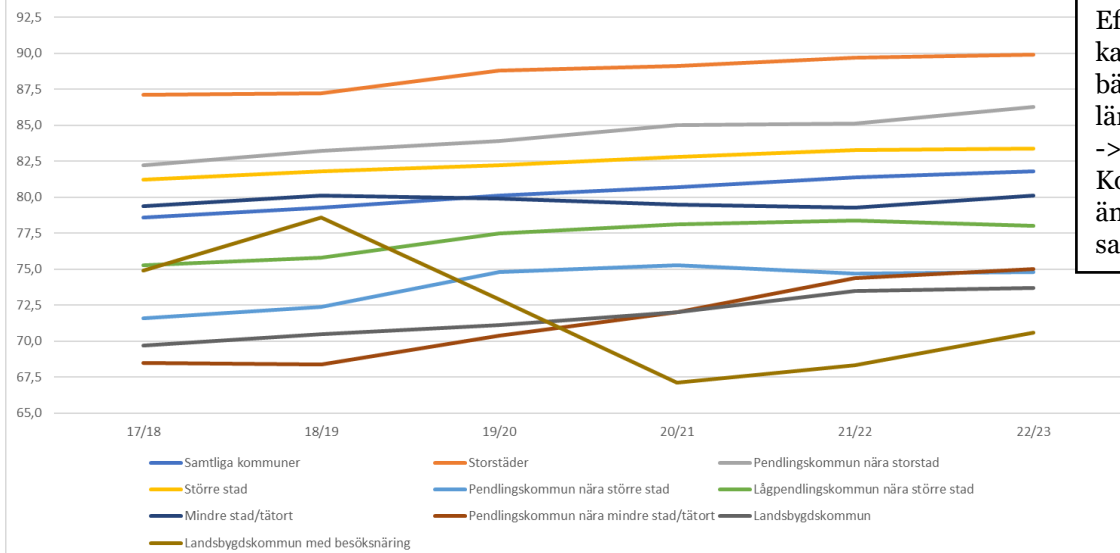


Statistik på läns- och kommungrupps-nivå

Medelandel legitimerade grundskollärare per kommungrupp

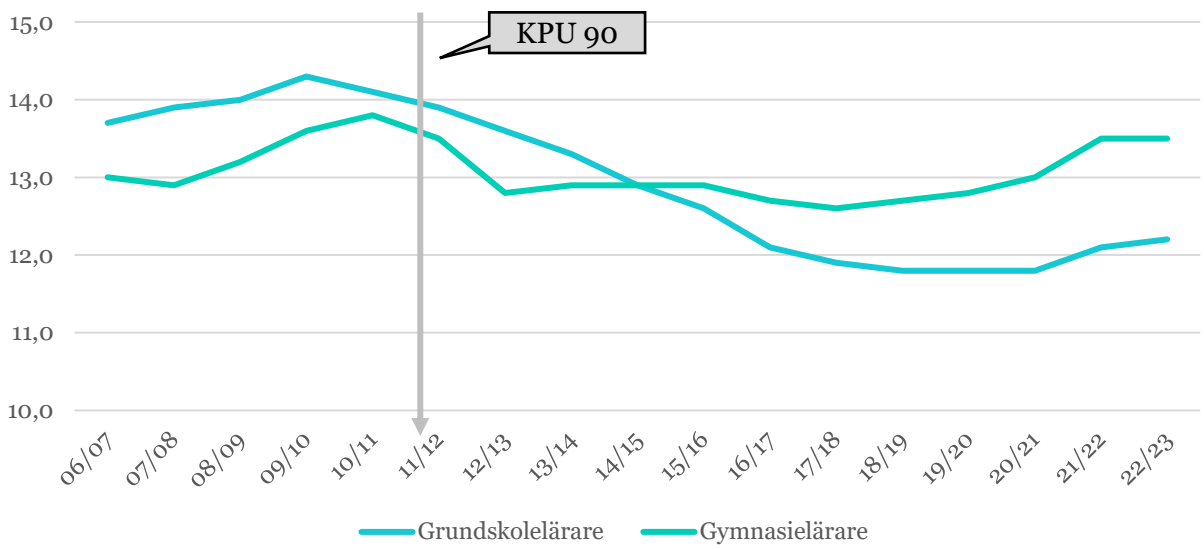


Medelandel legitimerade gymnasielärare per kommungrupp



Regionala skillnader!  
-> Effekter av KPU kan ev. synas bättre på läns/kommunnivå  
-> Kommundata per ämnesområde ska sammanställas

### Genomsnittligt antal år i yrket

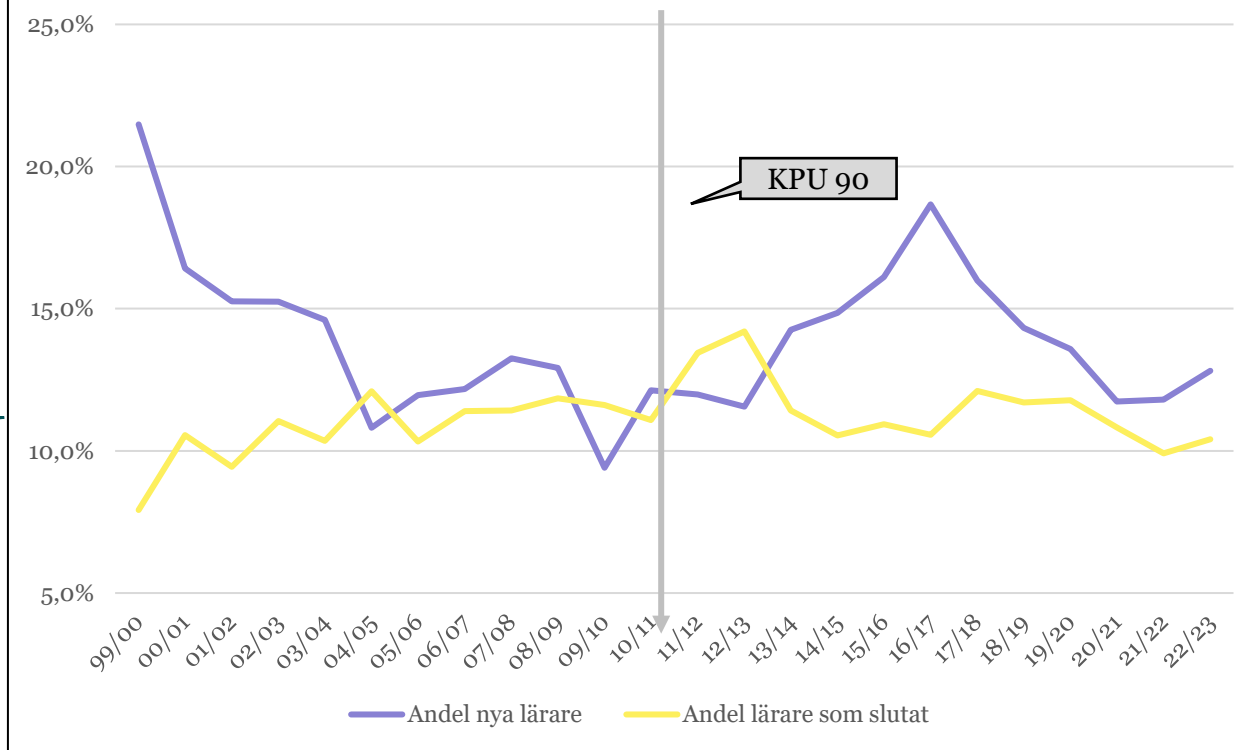


Genomsnittligt antal år under perioden 1978-2022 som lärare.

Åldersfördelningen bland lärare har legat relativt stabilt sedan läsår 16/17 och medelåldern har legat relativt stabilt mellan läsår 06/07 och 15/16

Toppar och dalar på andel som börjat och slutat speglar ökning och minskning av antal elever

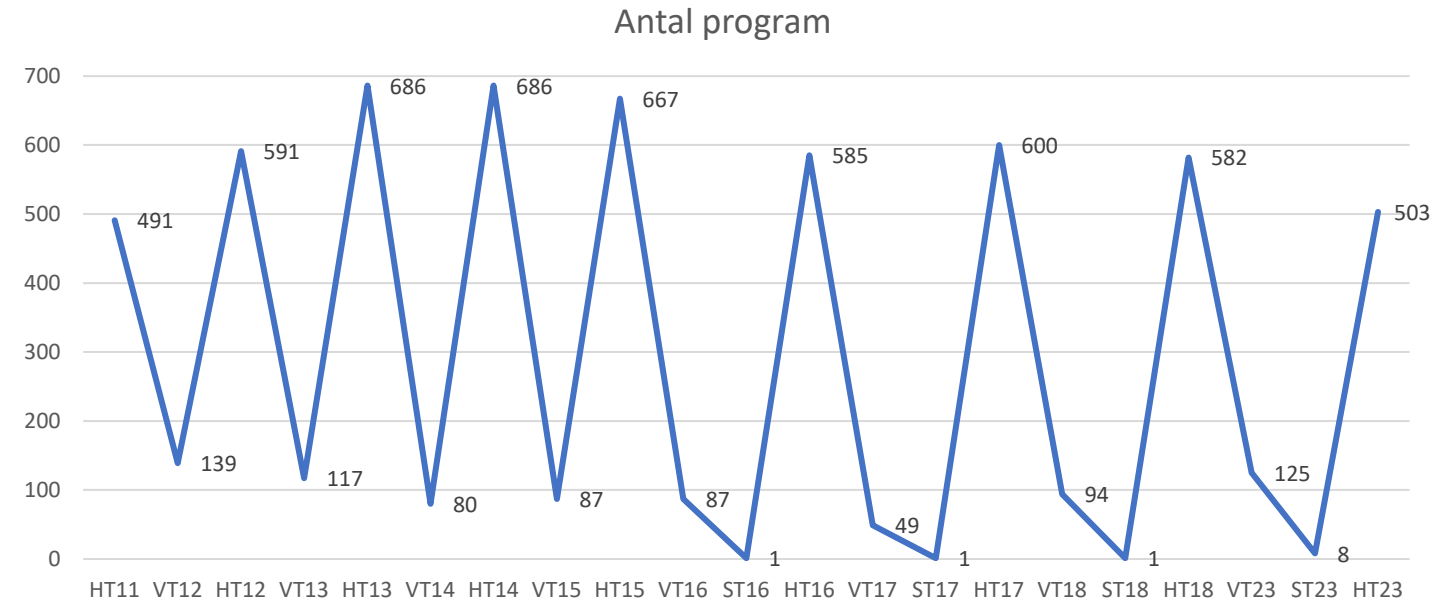
### Personalomsättning i grund- och gymnasieskola (andel)



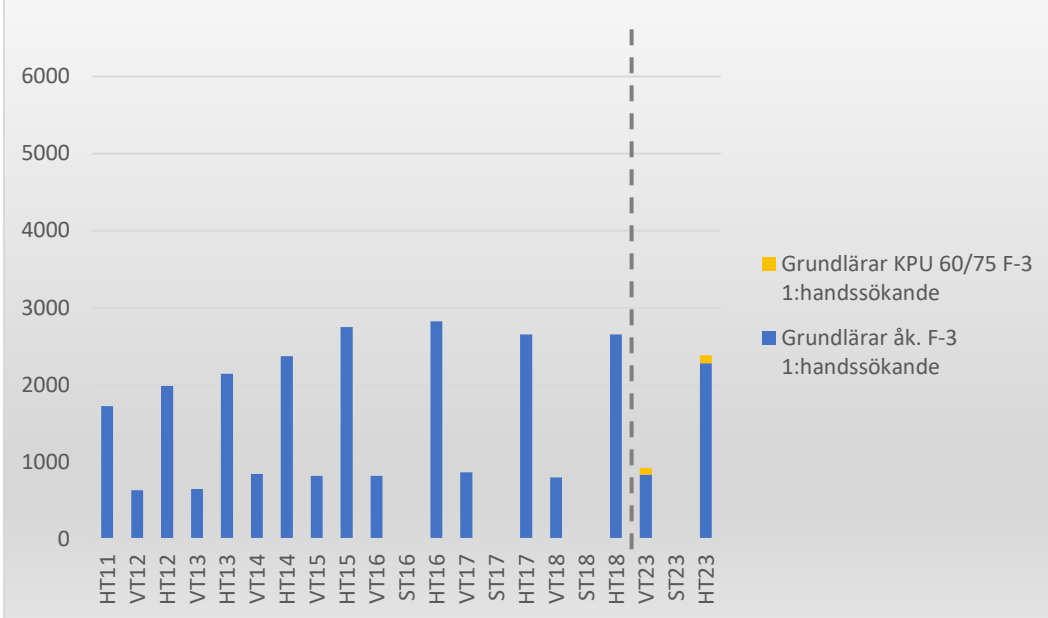
Detta fångar inte enbart förändringen i antal lärare utan även annan pedagogisk personal.

# UHRs statistik: sökande & antagna (på lärarutbildningar)

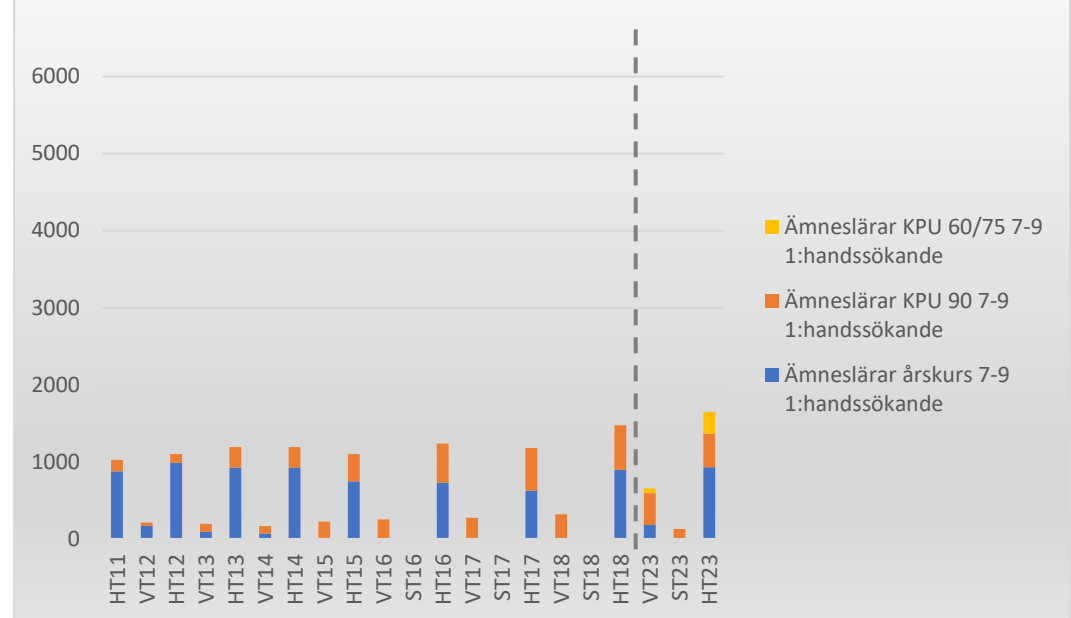
- Hittills sammanställt data för 2011–2018 + 2023
  - **1:a handssökande**
  - Totalt antal sökande
  - **Antagna**
    - Antal kvinnor
- **Terminsindelad** sammanställning
  - Går att aggregera till läsårsindelad
- **Samtliga lärosäte** (27 st\*)
  - **Försöksverksamheten** (10 st)
  - **Övriga** = ej försöksverksamheten (17 st)
  - Lärosätesindelad
- 10 olika utbildningsnivåer
  - **Grundlärare F-3**
  - **Grundlärare 4-6**
  - **Ämneslärare 7-9**
  - **Ämneslärare GY**
  - **Ämneslärare 7-9 KPU 90**
  - **Ämneslärare GY KPU 90**
  - **Grundlärare F-3 KPU 60/75**
  - **Grundlärare 4-6 KPU 60/75**
  - **Ämneslärare 7-9 KPU 60/75**
  - **Ämneslärare GY KPU 60/75**



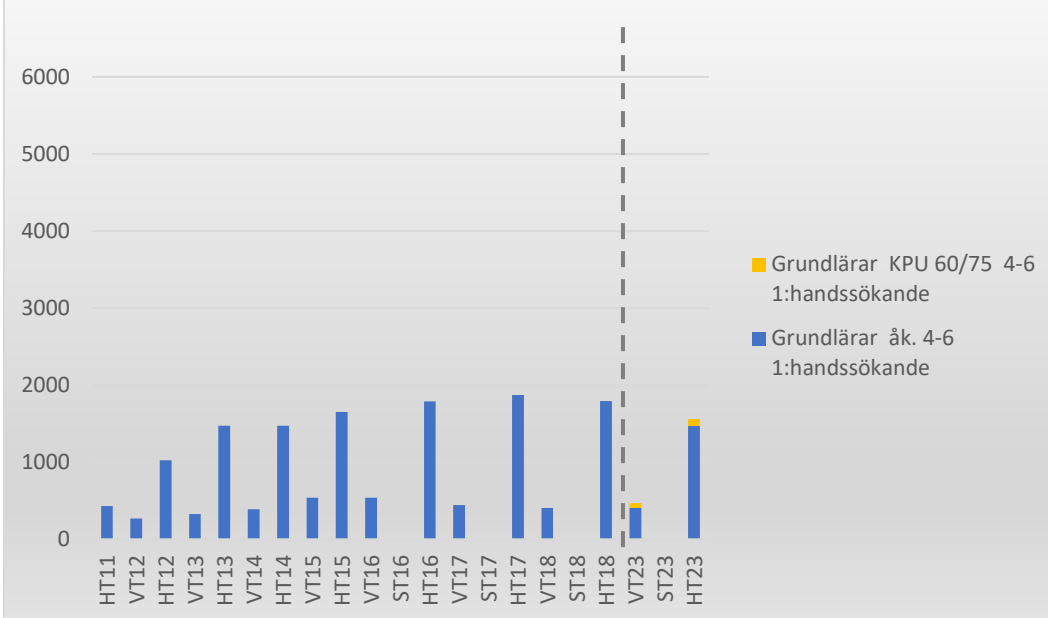
### Grundlärare F-3: 1:a handssökande



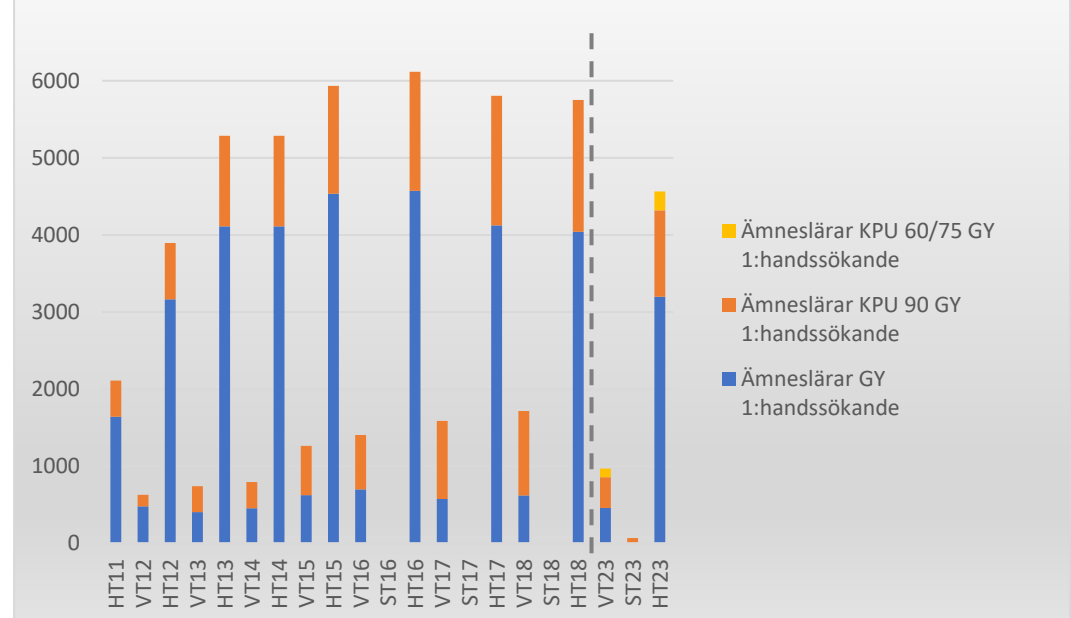
### Ämneslärare 7-9: 1:a handssökande



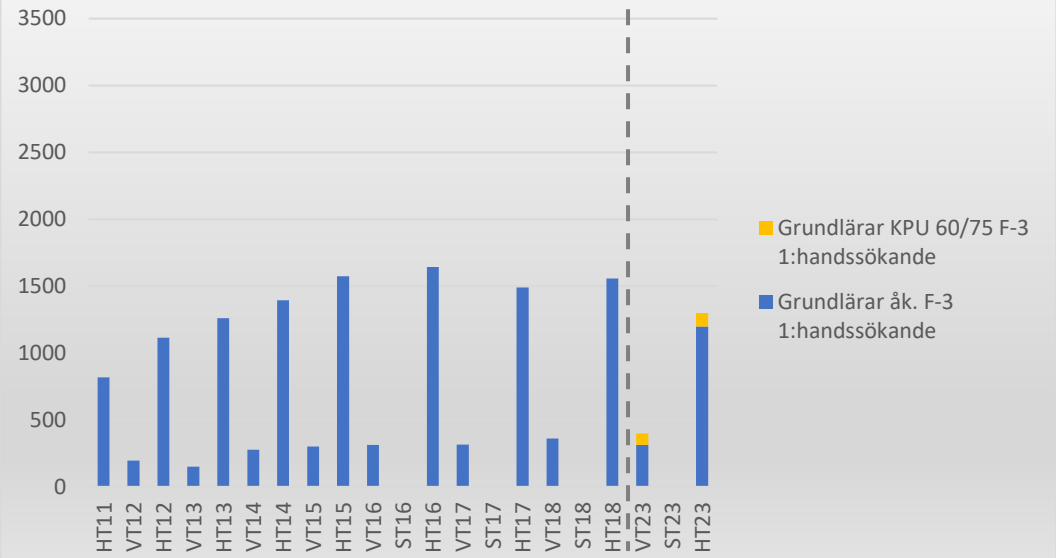
### Grundlärare 4-6: 1:a handssökande



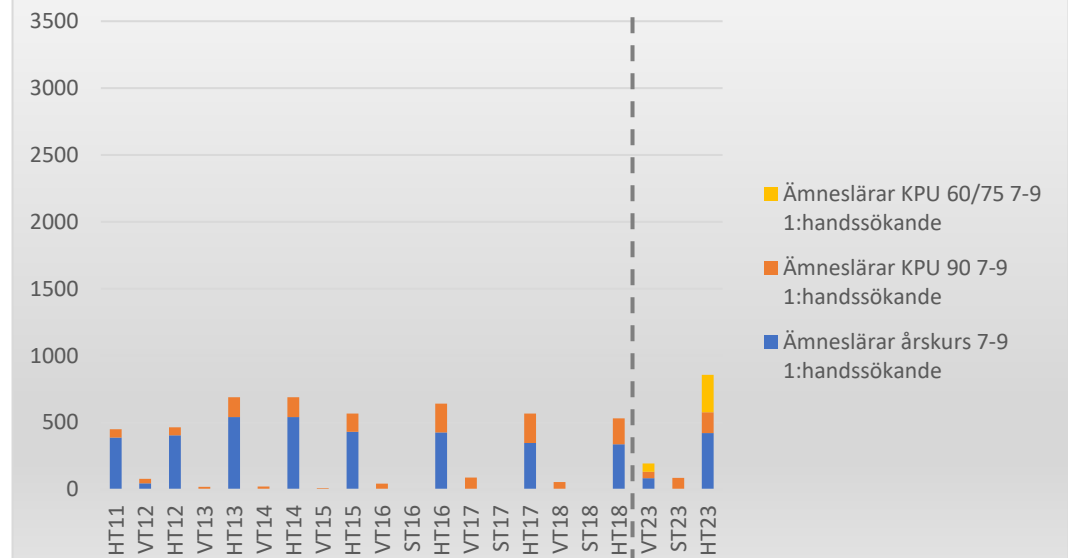
### Ämneslärare GY: 1:a handssökande



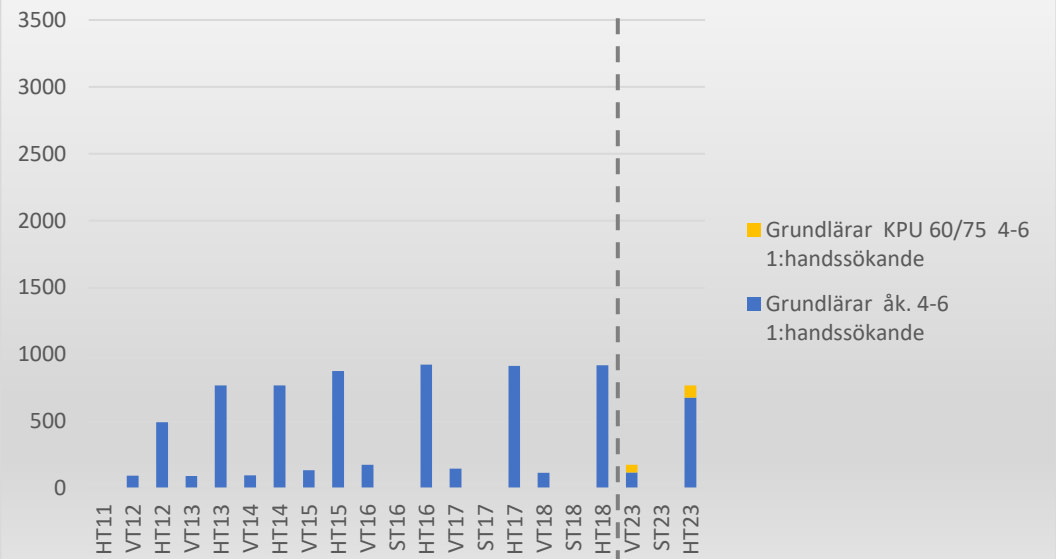
Grundlärare F-3: 1:a handssökande inom försöksverksamheten



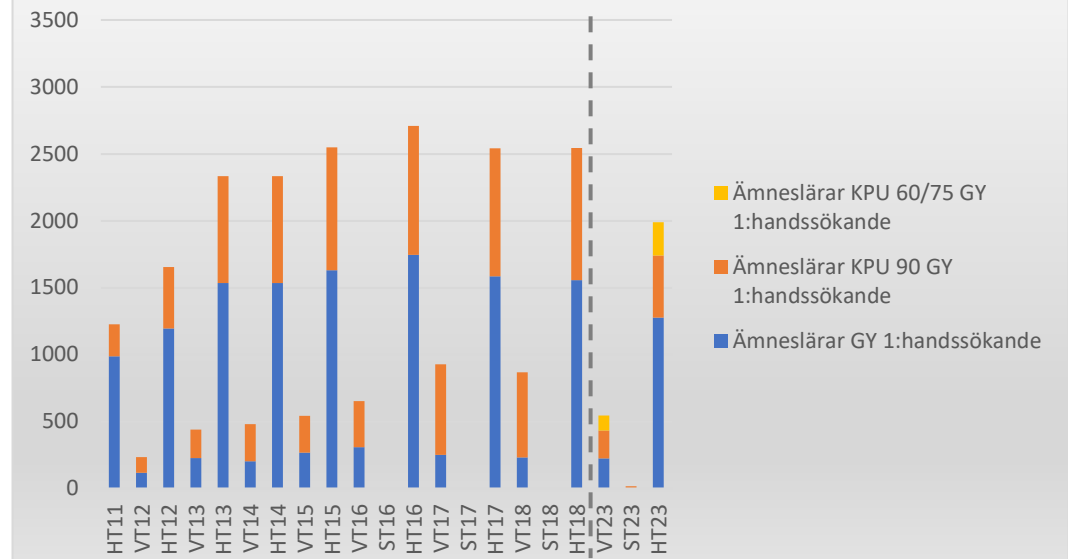
Ämneslärare 7-9: 1:a handssökande inom försöksverksamheten



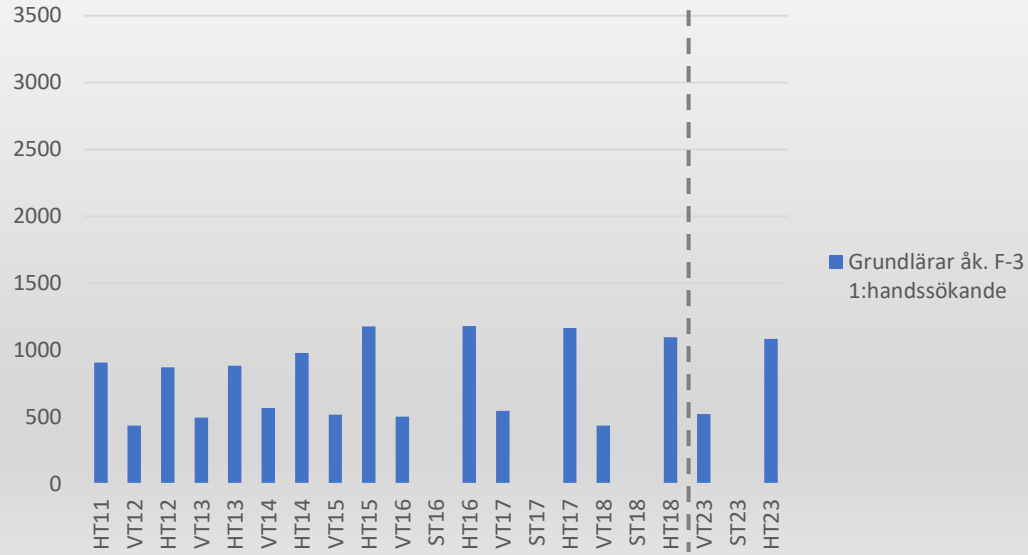
Grundlärare 4-6: 1:a handssökande inom försöksverksamheten



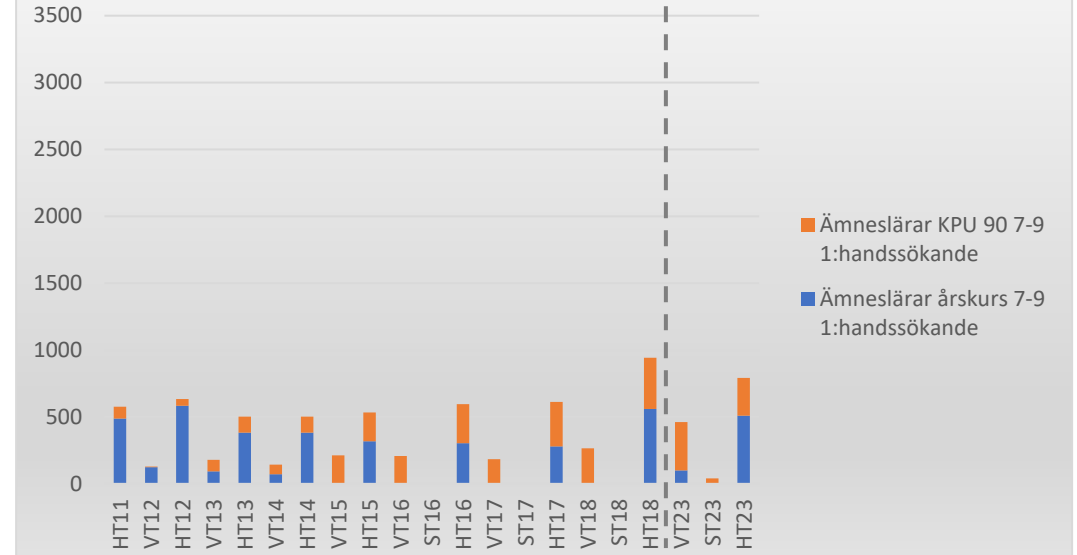
Ämneslärare GY: 1:a handssökande inom försöksverksamheten



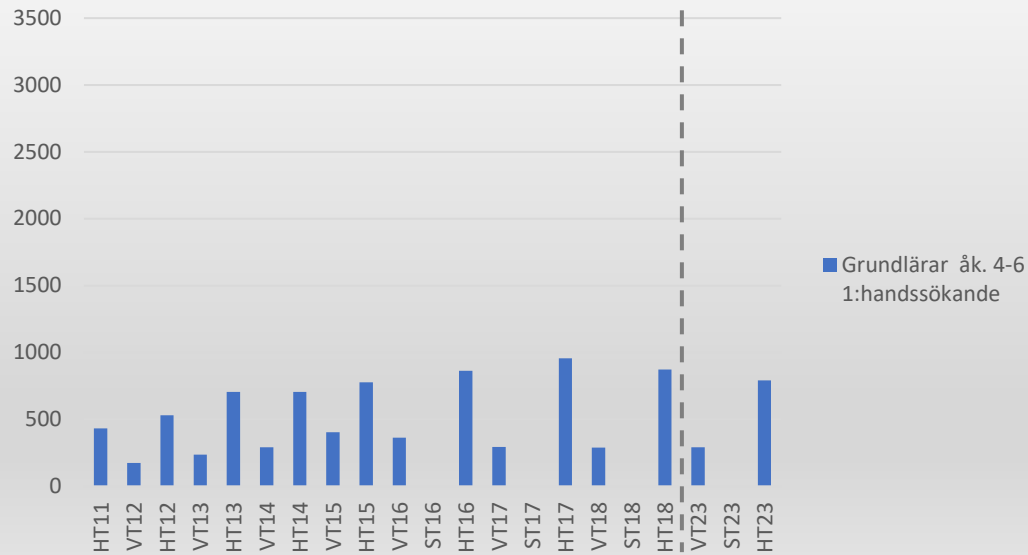
Grundlärar åk. F-3 1:handssökande  
ej försöksverksamheten



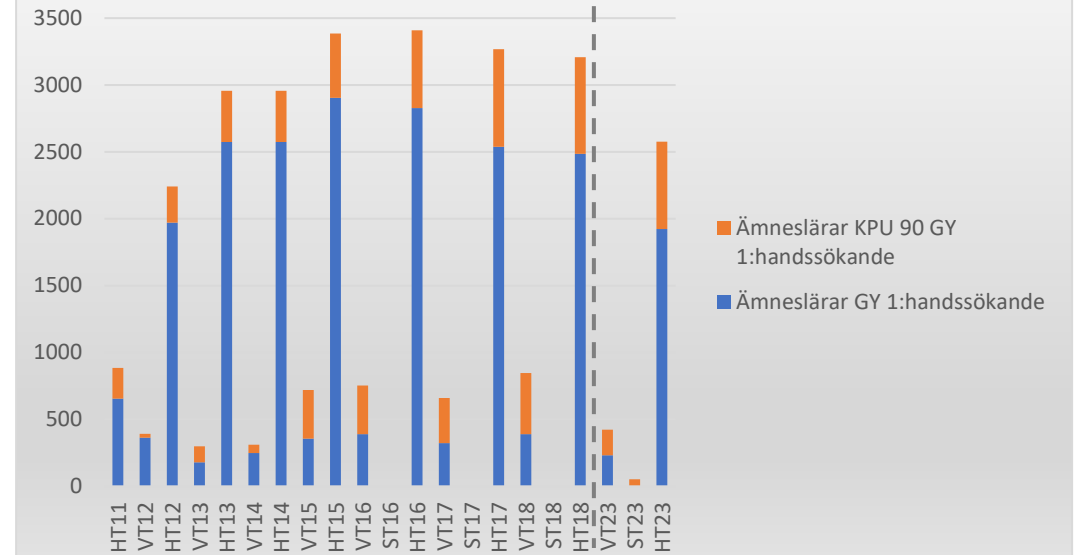
Ämneslärare 7-9: 1:a handssökande  
ej försöksverksamheten



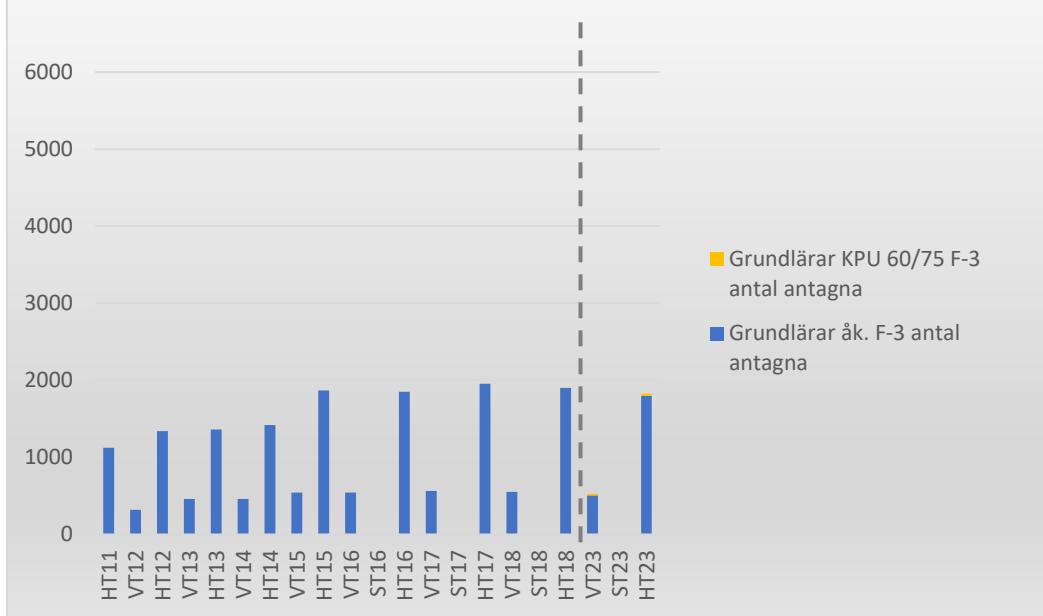
Grundlärar åk. 4-6 1:handssökande  
ej försöksverksamheten



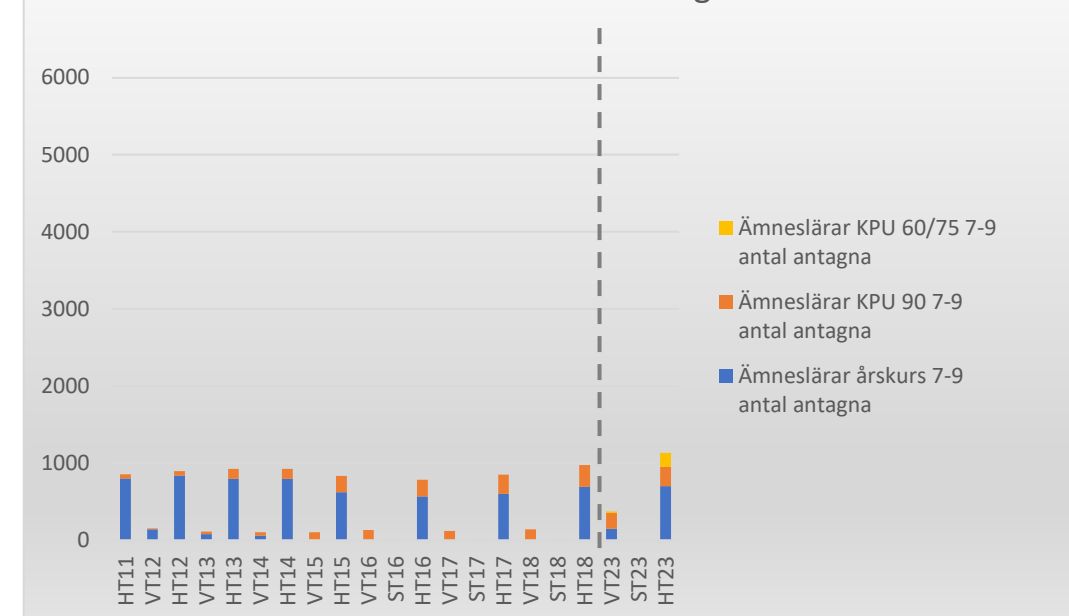
Ämneslärare GY: 1:a handssökande  
ej försöksverksamheten



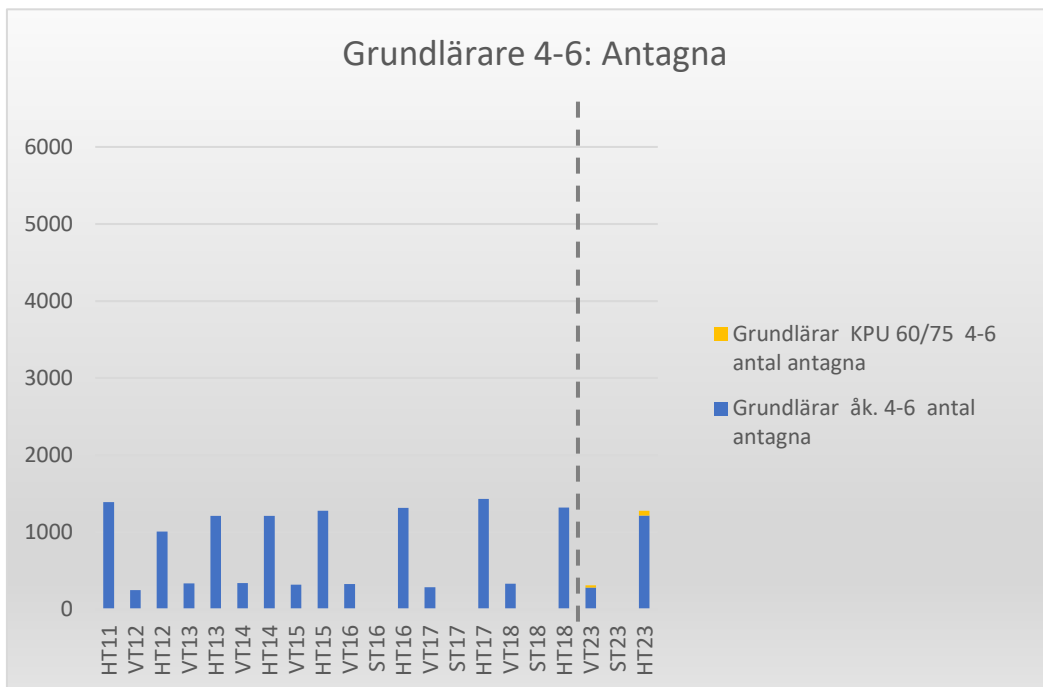
### Grundlärare F-3: Antagna



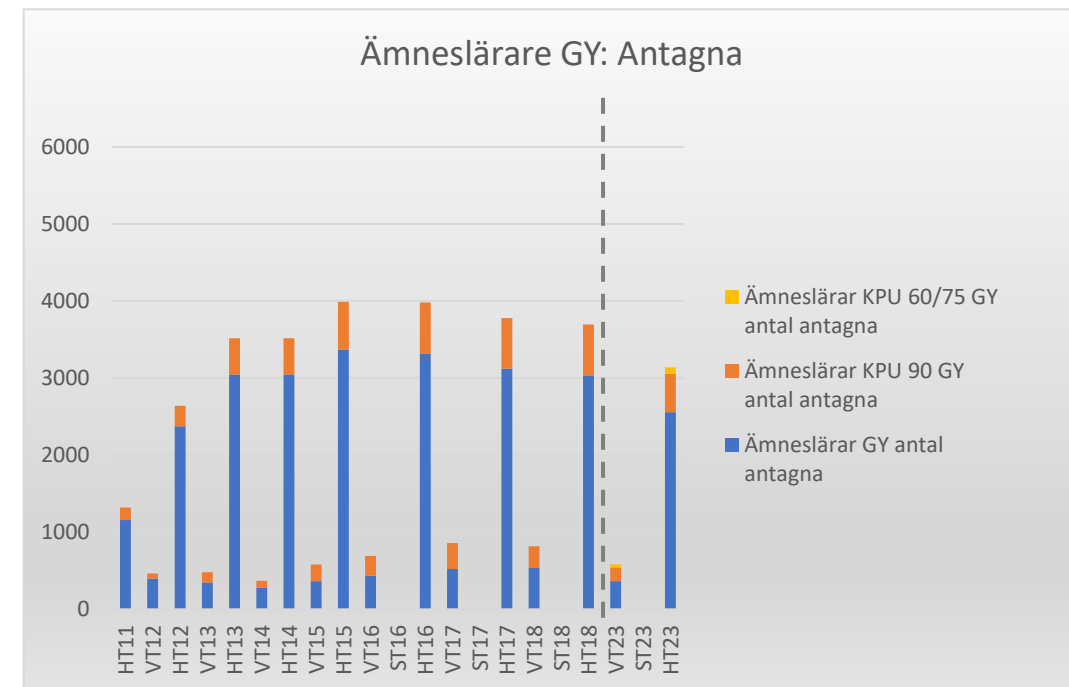
### Ämneslärare 7-9: Antagna



### Grundlärare 4-6: Antagna

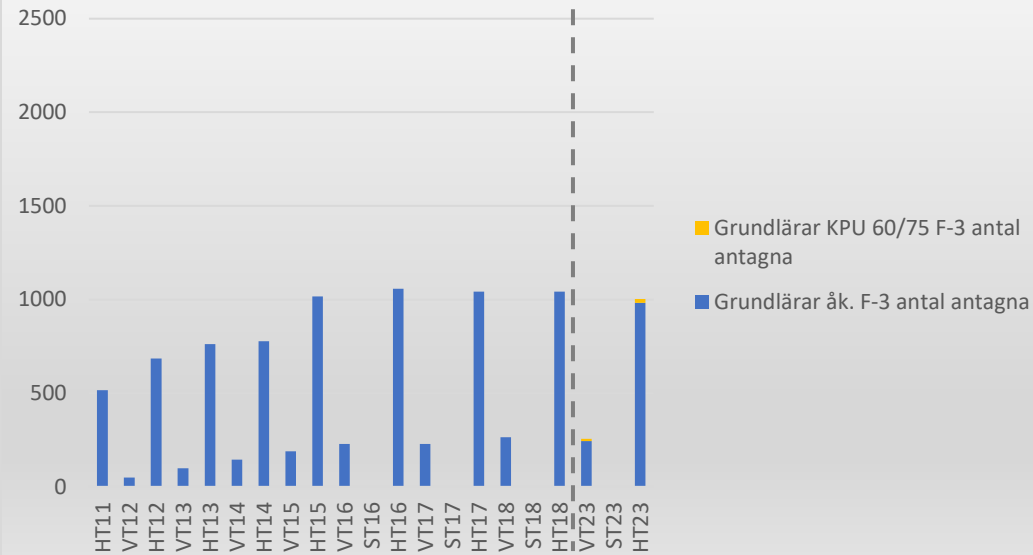


### Ämneslärare GY: Antagna

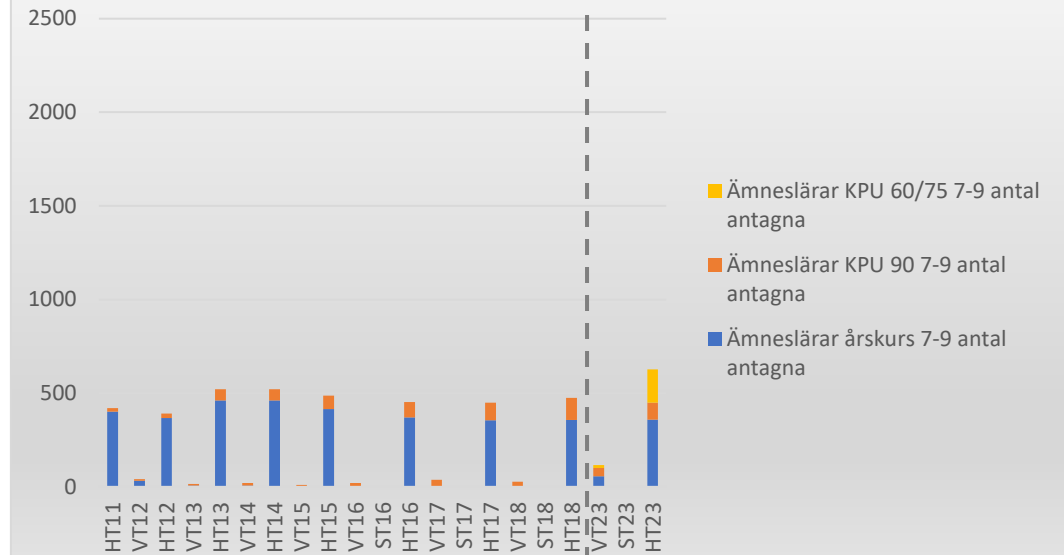




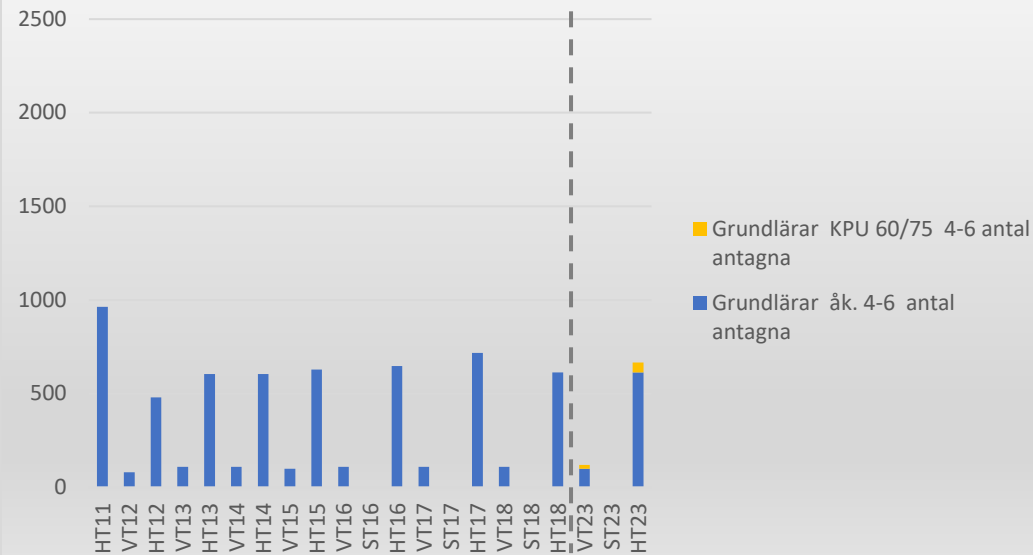
Grundlärare F-3: antagna inom försöksverksamheten



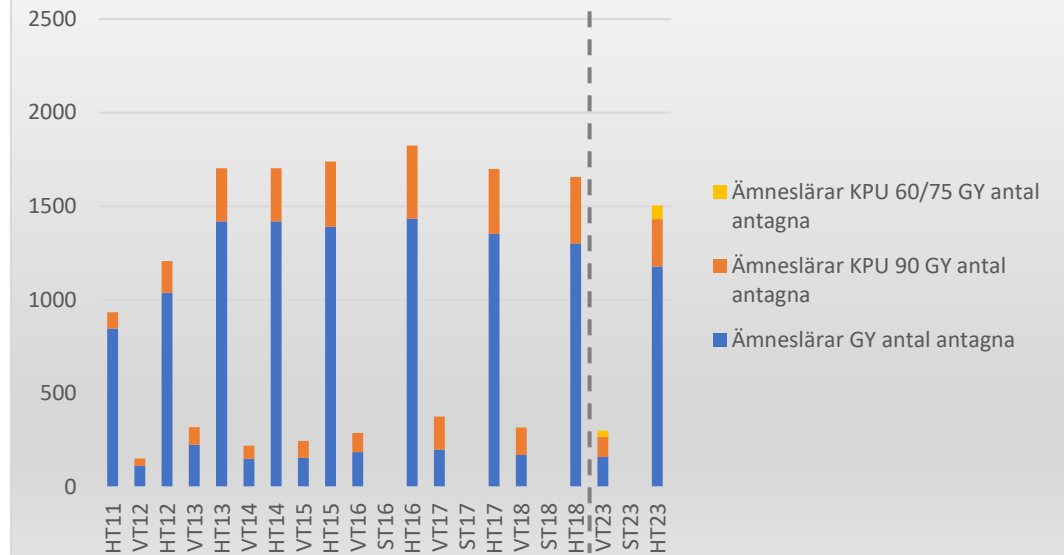
Ämneslärare 7-9: antagna inom försöksverksamheten



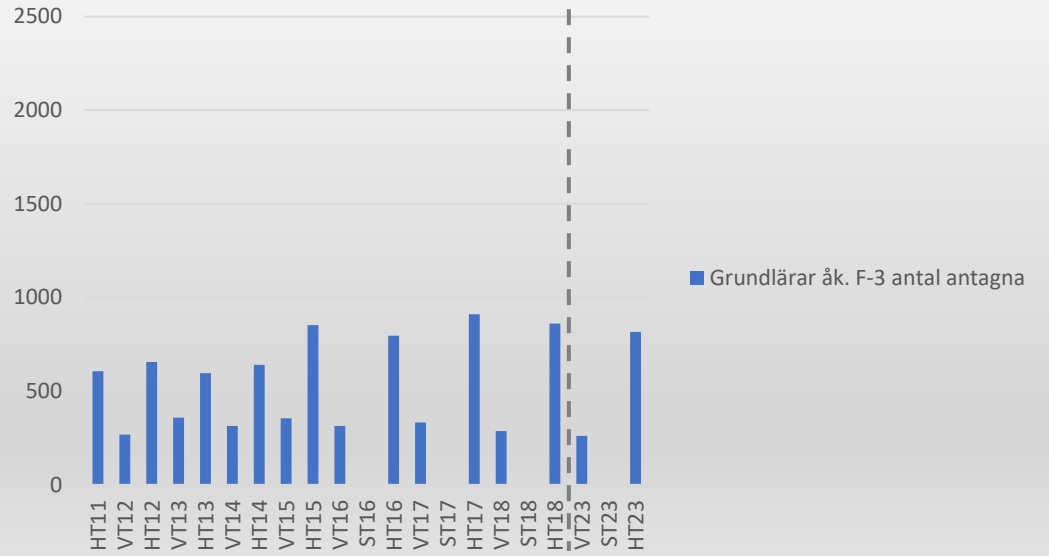
Grundlärare 4-6: antagna inom försöksverksamheten



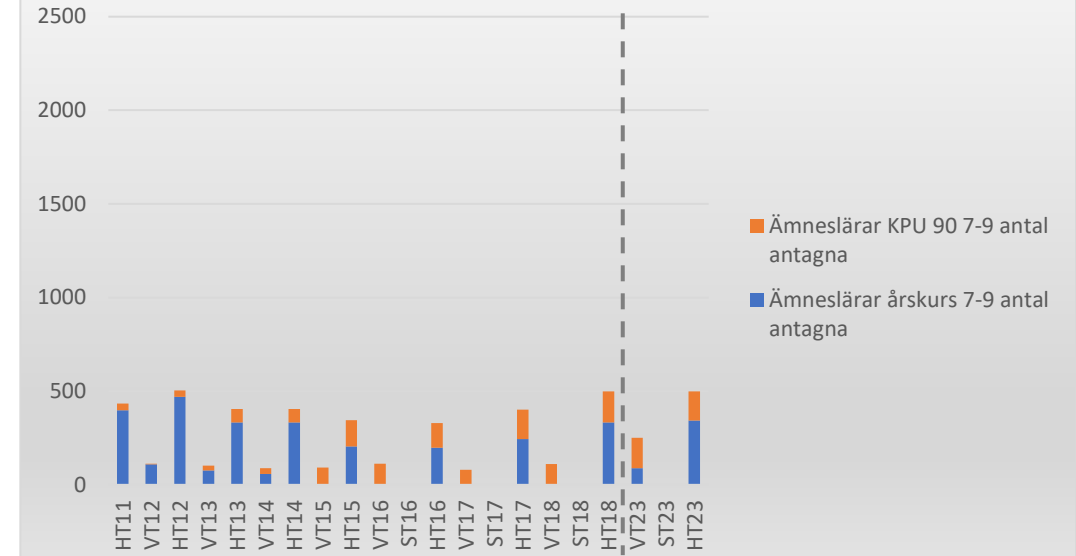
Ämneslärare GY: antagna inom försöksverksamheten



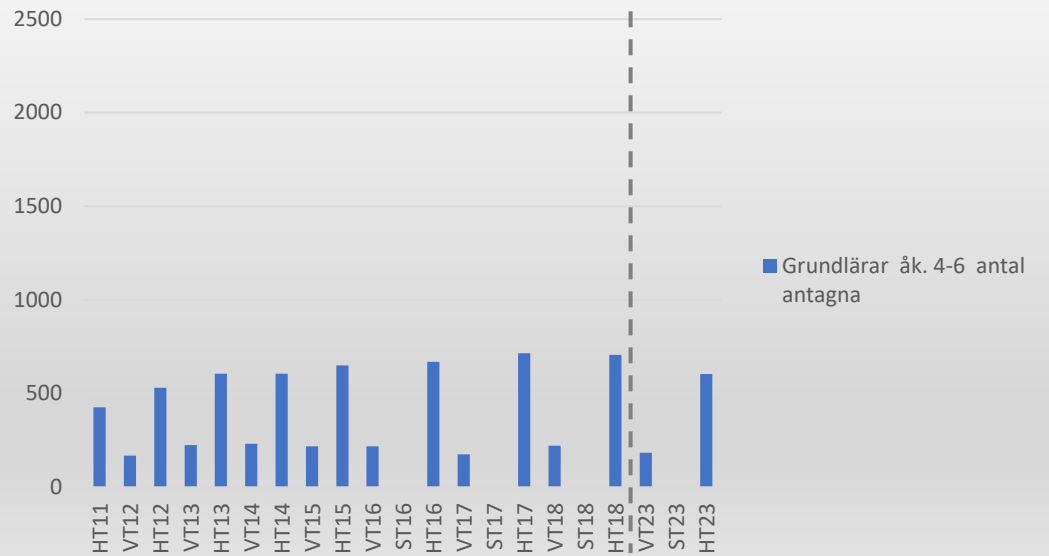
Grundlärar åk. F-3: antagna  
ej försöksverksamheten



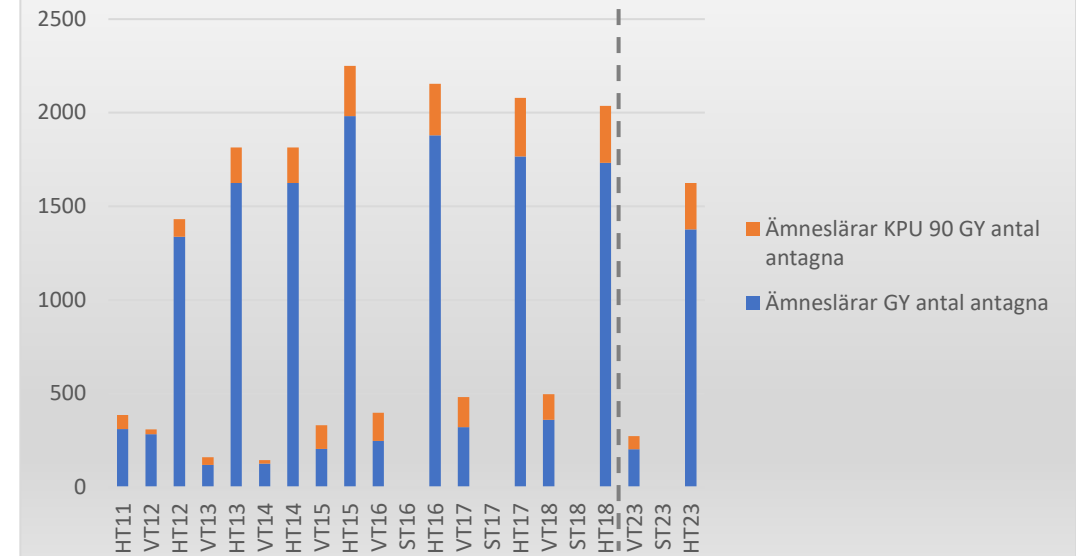
Ämneslärare 7-9: antagna  
ej försöksverksamheten



Grundlärar åk. 4-6: antagna  
ej försöksverksamheten



Ämneslärare GY: antagna  
ej försöksverksamheten



# Nästa steg

- Göra klart sammanställningen av UHRs statistik (sökande & antagna)
- Påbörja sammanställningen av data över studieprestationer (kvar i utbildningen, betyg, VFU, examen)
- Enkät till lärosäten
  - Frågor om administration, studievägledning, behörighet, studenterna och deras prestationer
- Enkät till lärarstudenter
  - Demografiska variabler, bakgrund/erfarenhet, ”karriärsval/motivation/mål”, uppfattningar om läraryrket, uppfattningar om utbildningen