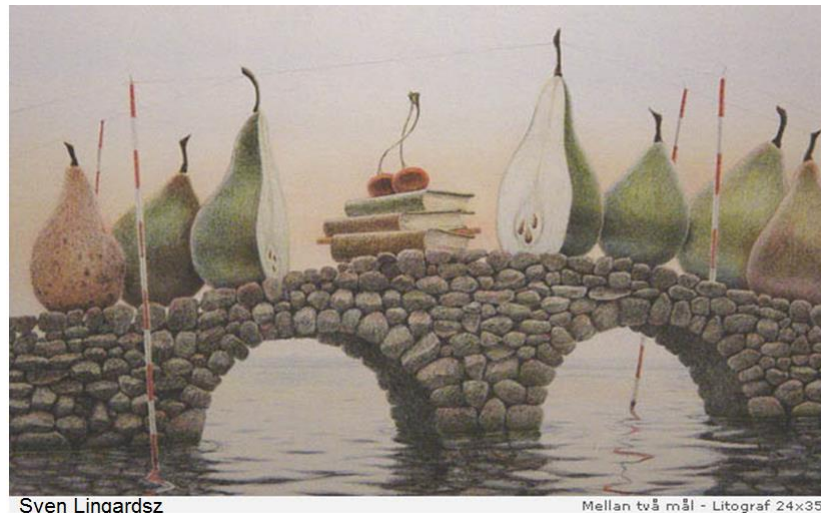




PROJEKTET BROBYGGGAREN



Sven Lingardsz

Mellan två mål - Litograf 24x35

Anna Brodin & Jan Lif



PROJEKTET: VISION & ORGANISATION

Projektet Brobyggaren initierades årsskiftet 2012/2013.

Projektet är ett samarbete mellan Göteborgs universitet och Göteborgs Stad för att möta den ökande efterfrågan på lärare i matematik, naturvetenskap och teknik, genom en nyutvecklad, integrerad och forskningsbaserad lärarutbildning, där akademi och universitetsskolor arbetar i nära samverkan.

Inspiration till den ettåriga lärarutbildningen *Kompletterande pedagogisk utbildning med alternativ studiegång (90 hp)* har hämtats från bland annat Stanford University i USA och Oslo universitet. Utbildningens högskoleförlagda och verksamhetsförlagda delar är starkt integrerade.

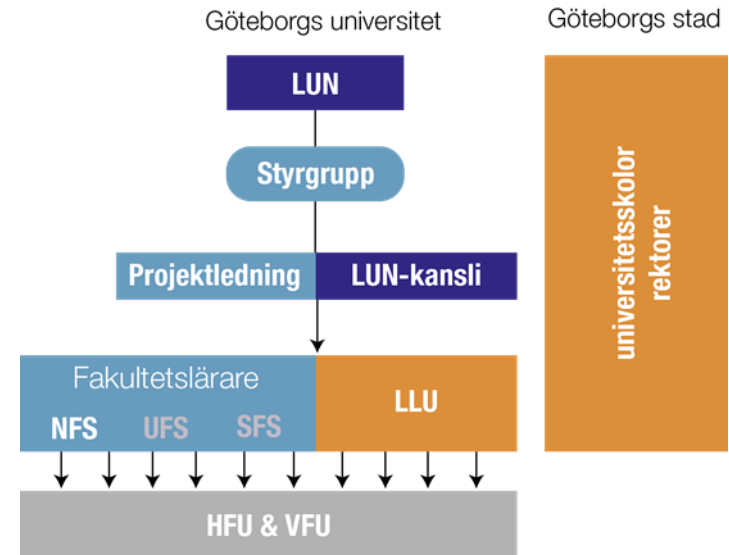
Universitetsskolorna är speciellt utvalda skolor med ett stort intresse för förändringsarbete, där skolutveckling är en tydlig del av skolans organisation.

Det treåriga projektet löper mellan 2015-2017 och uppbär stöd från regeringen med fyra miljoner kronor per år.

VISION

En sammanhållen lärarutbildning med målet att utbilda lärare som kan stödja elever att utveckla en förmåga att förstå och använda kunskaper i matematik, naturvetenskap och teknik till att ställa frågor, dra slutsatser och medverka i beslut rörande människans aktiviteter i samhället. Lärarstudenterna delar värdegrund som inkluderar social rättvisa och tar hänsyn till alla elevers olika förutsättningar.

ORGANISATION





UTBILDNINGEN: STUDIEGÅNG (125 % STUDIETAKT)

År	1		
Termin	Vårtermin	Sommartermin	Hösttermin
	LKK10N	LKK50N	LKK70N
	VFU 1 LKV10N	Sommaruppehåll 4 veckor	VFU 5 LKV50N
	VFU 2 LKV20N	LKK50N (forts.)	
	LKK20N	LKK60N	
	LKK30N		LKK80N
	VFU 3 LKV30N		
	LKK40N		
	VFU 4 LKV40N		

Kompletterande pedagogisk utbildning med alternativ studiegång (90 hp)

Vårtermin

Kurskod	Kursnamn
LKK10N	Didaktik och språkutvecklande arbetssätt (7,5 hp), GN*
LKK20N	Läraryrprofessionens grunder för ämneslärare (7,5 hp), GN*
LKK30N	Bedömning och betygssättning för ämneslärare (5 hp), AN*
LKK40N	Interkulturell pedagogisk kompetens för ämneslärare (5,5 hp), AN*
LKV10N	Verksamhetsförlagd utbildning 1 för ämneslärare (3 hp), GN*
LKV20N	Verksamhetsförlagd utbildning 2 för ämneslärare (4,5 hp), GN*
LKV30N	Verksamhetsförlagd utbildning 3 för ämneslärare (3 hp), GN*
LKV40N	Verksamhetsförlagd utbildning 4 för

Sommartermin

Kurskod	Kursnamn
LKK50N	IKT-didaktik för ämneslärare (7,5 hp), AN*
LKK60N	Leda individ och grupp för ämneslärare (7,5 hp), AN*

Hösttermin

Kurskod	Kursnamn
LKK70N	Matematikens och naturvetenskapens didaktik och specialpedagogik för ämneslärare (10,5 hp), AN*
LKK80N	Utvärdering och systematiskt kvalitetsarbete för ämneslärare (9 hp), AN*
LKV50N	Verksamhetsförlagd utbildning 5 för

* GN = grundnivå. AN = avancerad nivå.



UTBILDNINGEN: REKRYTERING & UTFALL

Kompletterande pedagogisk utbildning med alternativ studiegång (90 hp)



MÖT DIEGO

Diego Velasquez, miljöutredaren som ska bli lärare

<http://lararutbildning.gu.se/utbildning/kpu/inspiration/mot-diego>

Söktryck och antagning

	Sökande prio 1	Sökande prio 2+3	Totalt	Antagna	Reserver	Planeringtal
2015	151	126	313	33	57	40
2016	126	71	223	55	4	30

Genomströmning

	Studenter registrerade på första kursen	Alla kurser godkända	Genomströmning
2015	27	14	52%



PROJEKTET: ANDRA INSATSER

Utllysning av utvecklingsmedel

Hösten 2015 och våren 2016 har projektet utlyst utvecklingsmedel, där lärare och forskare vid såväl universitetsskolorna som inom universitetet har kunnat ansöka om ekonomiska medel (max 150 tkr) för projekt som på olika sätt syftar till skolutveckling eller till att utveckla lärarutbildningen.

Avsiktsförklaring

Tillsammans med skolornas rektorer har Brobyggarens projektledning under 2015 utformat och skrivit under en gemensam avsiktsförklaring som syftar till att belysa universitetets respektive universitetsskolornas åtaganden för att ingå i projektet.

Handledarkurs

Till hösten 2015 startar kursen *Professionshandledning inom lärarutbildningen: inriktning mot handledning i högstadie- och gymnasieskola*, som riktar sig speciellt till lokala lärarutbildare och universitetslärare som verkar inom projektet Brobyggaren. Kursen utgör en viktig mötesplats för akademi-skola.

Nätverk

Projektledningen och styrgruppen har genomfört studiebesök vid Stanford University och Oslo universitet, samt först strategiska diskussioner med Karlstad universitet. Dessa parter ingår också i det virtuella nätverket [*Virtual Collaborative Environment for Teacher Education: A Global Learning Network \(ViCoTEd\)*](#) i vilket även sammanträden skett med representanter från Tromsø universitet, samt representanter för universitet i Sydafrika, Chile och Brasilien.

Konferenser

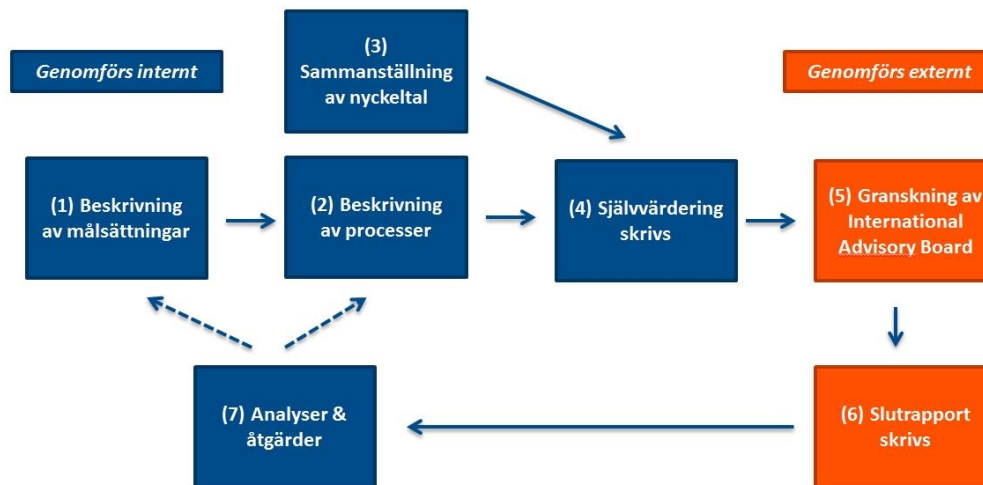
I november 2015 genomfördes en konferens för institutioner och universitetsskolor, samt inbjudna från Oslo och Karlstads universitet. Föreläsningar varvades med dialoggrupper i syfte att utveckla, utmana och belysa var projektet står och hur det ska gå framåt. Nästkommande konferens är planerad till 24 november 2016.



PROJEKTET: UTVÄRDERING 2016

Målsättningen med utvärderingen: att frambringa insikter och instrument för reell kvalitetsutveckling inom samtliga identifierbara aspekter av projektet.

UTVÄRDERINGSMODELL



ADVISORY BOARD

Professor Rachel Lotan
Stanford University

Professor Kirsti Klette
Oslo universitet

Professor Paola Valero
Aalborg/Stockholms universitet

Docent Bengt-Olov Molander
Stockholms universitet



REKOMMENDATIONER FRÅN ADVISORY BOARD

Curriculum/ Course of Study

- We recommend that courses that address the concrete and immediate work of teaching should be placed at the beginning of the program [and that] general societal and historical perspectives on schools and teaching be addressed later in the program.
- We recommend that in this program with the exemplary ambition of creating coherence and interaction between the academic and the clinical curriculum, the content of the courses be revised to connect more closely to the immediate needs of the students in the secondary schools and to the professional work of the teachers and teacher candidates working with those students.
- We recommend that in searching collectively for a response to this overarching question, *progression* and *coherence* be defined and then operationalized in terms of course content, readings, and assignments, as well as how each course contributes to the overall aims of the program and the work of teaching.

Teacher candidates' Pathways

- We recommend that communication prior to the application and admission processes be enhanced and be made more comprehensive.
- We recommend that in addition to making admission based on previous academic qualifications additional facets be considered.
- We recommend a systematic and timely follow up of the graduates and also of those who were not able to complete the program to better understand what works and what needs adjustment and enhancement in the practical delivery of the program.

Program Structure and Organization

- We recommend (1) establishing and instituting a clear “home” for this innovative and ambitious Brobyggaren teacher education program; and (2) constructing and defining a profile of a person to take on the overall leadership of the project.

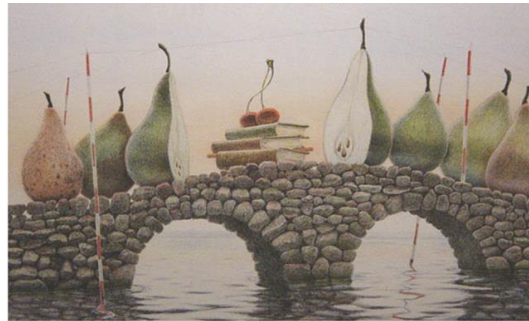
To improve and strengthen the partnership between the university and the university schools, we recommend the following:

- add representatives from the university schools to the steering committee of the project
- pre-plan an activities calendar in strong collaboration with the university schools
- allocate financial resources to schools in recognition of the demands of the collaboration
- appoint a person with a full-time position at the university to take on the responsibility for the five courses in teaching practice (VFU)
- continue to build and nourish the relationship with the university schools to stabilize their participation in the project.
- build a network of university schools that can facilitate exchanges and learning from each other's experiences
- build in opportunities for teacher candidates to visit other university schools and create opportunities so they can work on common assignments



PROJEKTETS FRAMTID

Hur utveckla projektet i enlighet med rekommendationerna från Advisory Board och egna analyser, permanenta utbildningen vid Göteborgs universitet efter att projektiden är över (2015-2017), och tillse att de positiva erfarenheterna och insikterna från projektet även kommer andra lärarutbildningar till godo?



Sven Lingardz

Mellan två mål - Litograf 24x35

Frågor?